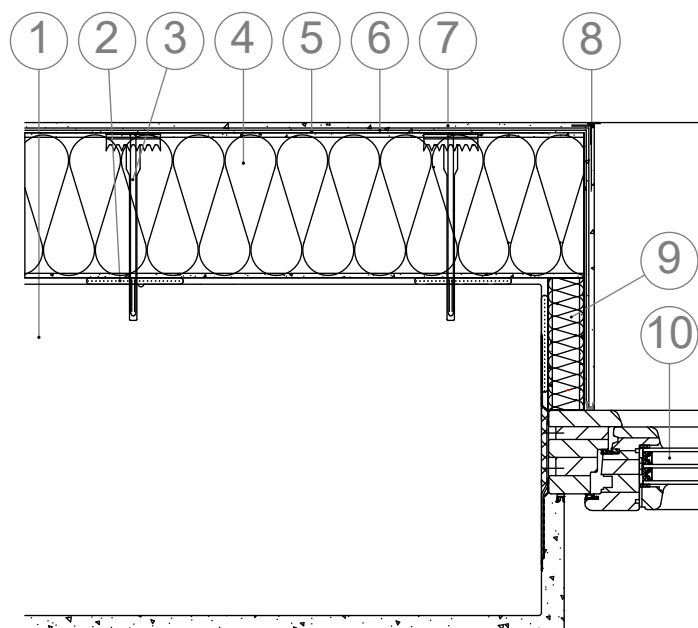


Zateplovací systém - řešení ostění - typové řešení



1. Zdivo
2. Lepení izolantu
3. Šroubovací hmoždinka vč. izolační zátky
4. Deska z fasádního polystyrenu šedého tl. 160mm
5. Armovací tmel
6. Armovací tkanina
7. Finální úprava - silikátová omítka
8. Rohový profil - v stěrkové vrstvě
9. Zateplení ostění a nadpraží - polystyren šedý tl. 30mm
10. Okenní profil